

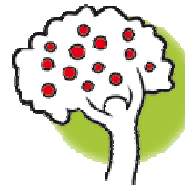


# Wissel's

mobile Kelterei

Königshofen/Kahlgrund

Dein Obst  
ist  
Dein Saft!



Main  
ÄPPELHAUS  
LOHRBERG

## Die mobile Kelterei kommt 2019

### September: Wissel's mobile Kelterei

7. **Groß-Umstadt**, Bauernmarkt
8. **Altenstadt-Lindheim**, Kelterfest Äppel-Lipp
9. **Karlst.-Großwelzheim**, Festpl.am langen See
10. **Dietzenbach**, Dehner Garten Center
11. **Blankenbach**, TVB Halle
12. **Mömbris-Königshofen**, Festplatz
13. **Schaafheim**, Kultur-Sporthalle
14. **Hammersbach-Marköbel**, Rathaus
15. **Seligenstadt**, Weinmarkt (vor der Sparkasse)
16. **Aschaffenburg**, Baywa Bau-u. Gartenmarkt
17. **Groß-Zimmern/Klein-Zimmern**, Birkenhof
- 18.+ 19. **Hösbach**, Kultur- und Sportpark
20. **Frankfurt**, MainÄppelHaus Lohrberg
21. **Frankfurt-Hausen**, Lebenshilfe Gut Hausen
22. **Frankfurt**, MainÄppelHaus Lohrberg
23. **Gelnhausen**, Berufliche Schulen
24. **Babenhausen**, Ranishof, Platanenallee 25
- 25.+ 26. **Mömbris**, REWE Markt
27. **Maintal-Hochstadt**, REWE Markt
28. **Höchst/Odenwald**, Montmelianer Platz

29. **Aschaffenburg**, Ökomarkt Schlossplatz

### Oktober: MainÄppelHaus Lohrberg mobile Kelterei

- 1.+ 2. **Sailauf**, Festplatz (Richtung Eichenberg)
3. **Goldbach**, Löwer Gartencenter
4. **Büdingen-Diebach a. Haag**, Bauernhof Gerth
- 5.+ 6. **Hanau**, Bauern- und Schlemmermarkt
- 7.+ 8. **Mömbris**, Marktplatz
9. **Groß-Umstadt Heubach**, Fa. Frenger
- 10.+11. **Goldbach**, Festgelände am Hessenweg
12. **Johannesberg**, OGV Kelterfest-Vereinshaus
13. **Frankfurt Riedberg**, Reitsport-Kautenhof
14. noch buchbarer Keltertag
15. **Nidderau-Eichen**, Bauernhof/Hofladen Jost
16. **Gründau-Rothenbergen**, Hofackerheeg 1
- 17.+18. **Sailauf-Eichenberg**, Dorfgemeinsch.Haus
- 19.+ 20. **Mömbris-Königshofen**, Festplatz
- 21.+ 22. **Laufach**, Parkplatz Grund/Mittelschule
23. noch buchbarer Keltertag
- 24.+25. **Mömbris-Hutzelgrund**, Fa.Flaschenträger
- 26.+ 27. **Mömbris-Königshofen**, Festplatz

**Wir pressen Ihr Obst und füllen den frischen Saft in Ihre Behälter,  
oder durch kurze Erhitzung haltbar gemacht in Wissel's Saftboxen**

**Keltertermine bitte unter Tel.: 06029/6728  
oder per Mail an [dieter.wissel@gmx.de](mailto:dieter.wissel@gmx.de) reservieren!**

Weitere Kelterei Infos - Preise - Produkte - Dienstleistungen - Onlineshop finden:

**[www.mainaepfelhauslohrberg.de](http://www.mainaepfelhauslohrberg.de)**

**[www.wissels-mobile-kelterei.de](http://www.wissels-mobile-kelterei.de)**